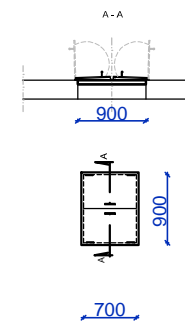
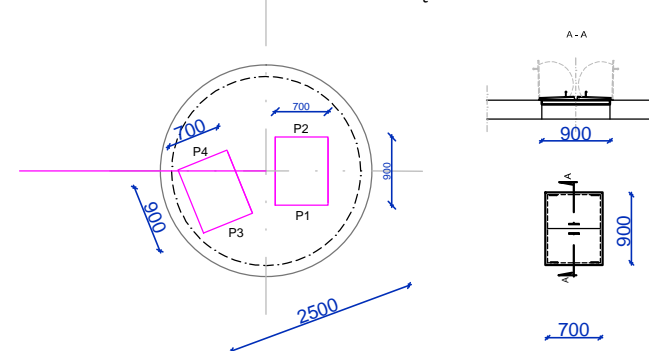


RZUT PŁYTY PRZYKRYWAJĄCEJ Z WŁAZAMI - POZ. 6



- Prefabrykowana płyta przykrywająca**
- wykonana zgodnie z aktualną Krajową Oceną Techniczną:
- klasa wytrzymałości na obciążenie pionowe 120 kN;
 - klasa wytrzymałości betonu (wg PN-EN 206:2014-04): C35/45;
 - klasa ekspozycji betonu (wg PN-EN 206:2014-04): XC4, XA1, XF1, XD3, XS3;
 - nasiąkliwość betonu (wg PN-88/B-06250): <5%;
 - stopień wodoprzepuszczalności betonu (wg PN-88/B-06250): W8;
 - stopień mrozoodporności betonu w wodzie (wg PN-88/B-06250): F150;
 - stopień mrozoodporności betonu w 2% NaCl (wg PN-88/B-06250): F50;
 - wskaźnik w/c (wg PN-EN 206:2014-04): ≤ 0,45;
 - zbrojenie ze stali AIII/AIIIN;
 - zbrojenie pokrywy zgodnie z dokumentacją konstrukcyjną producenta.
 - włązy w ilości 2 komplety wykonać z kształtowników ze stali 0H18N9

PRO - IN - MAT

ZAKŁAD USŁUG PROJEKTOWYCH I WYKONAWSTWA INSTALACJI SANITARNYCH PRO-IN-MAT
33-100 TARNÓW UL. UJEJSKIEGO 12, TEL. 146272637, e-mail: mmatyjewicz@poczta.okay.pl

| | | | |
|---|---------------|---------|---------------------------|
| NAZWA I ADRES OBIEKTU BUDOWLANEGO: | | | |
| ZMIANA SPOSOBU UŻYTKOWANIA ISTNIEJĄCEJ OCZYSZCZALNI W RADOMYŚLU WIELKIM NA ZBIORNIK UŚREDNIAJĄCY ŚCIEKÓW KOMUNALNYCH O POJEMNOŚCI V≈300m³ - GMINA RADOMYŚL WIELKI | | | |
| INWESTOR: GMINA RADOMYŚL WIELKI 33-170 RADOMYŚL WIELKI RYNEK 32 - WOJEWÓDZTWO PODKARPACKIE | | | |
| TYTUŁ: IST. POMPOWIA 'PG' - PROJ. PRZEBUDOWA INSTALACJI WEWNĘTRZNYCH | | | SKALA RYSUNKU: 1:100 |
| PROJEKTANT: mgr inż. MAREK MATYJEWICZ - BUA 8346/132 i 169/88 SPECJALNOŚĆ INSTALACYJNO-INŻYNIERYJNA | DATA: 2017-04 | PODPIS: | NR RYSUNKU: IS - 2 |
| SPRAWDZIŁ: mgr inż. GRZEGORZ PABJAN S-199/02 SPECJALNOŚĆ INSTALACYJNO-INŻYNIERYJNA | 2017-04 | | NUMER STRONY: |